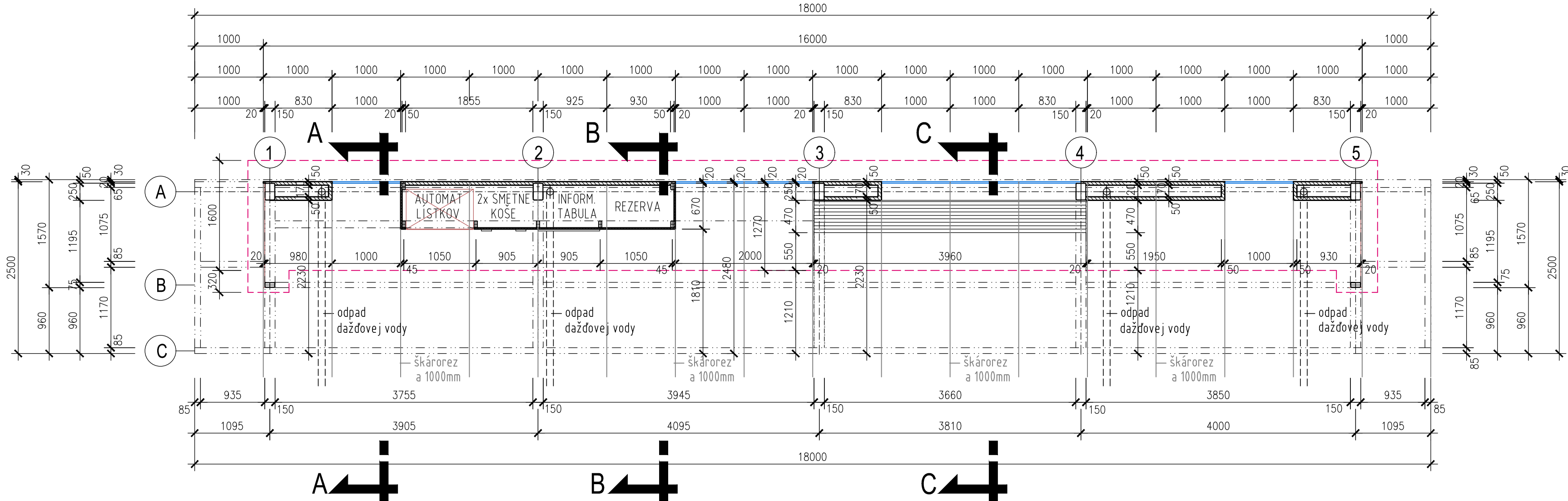
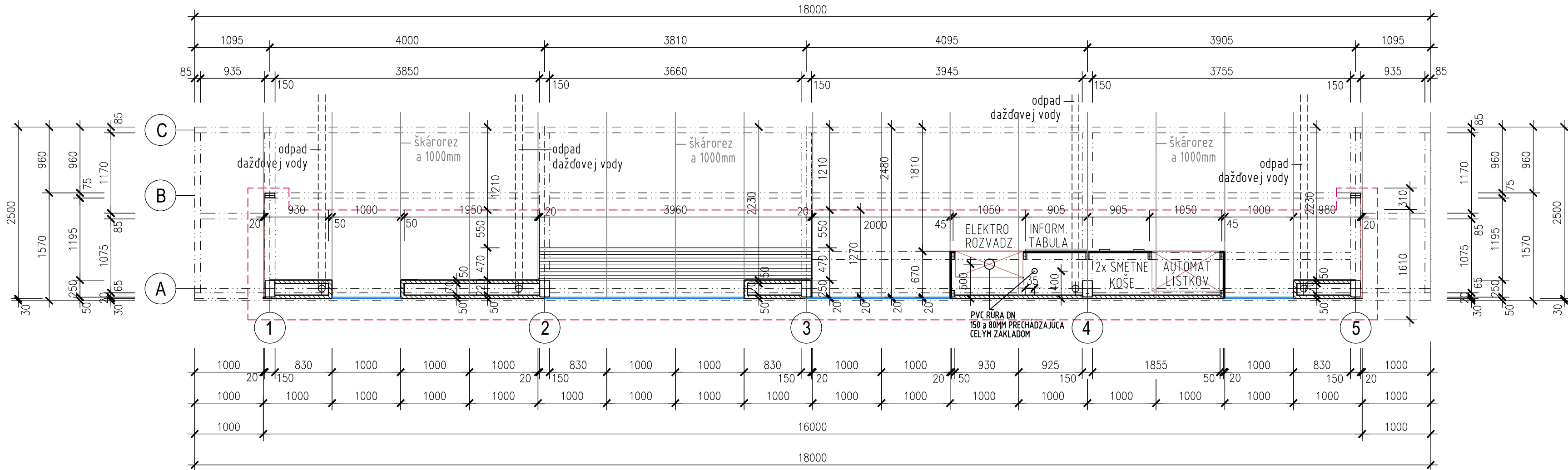


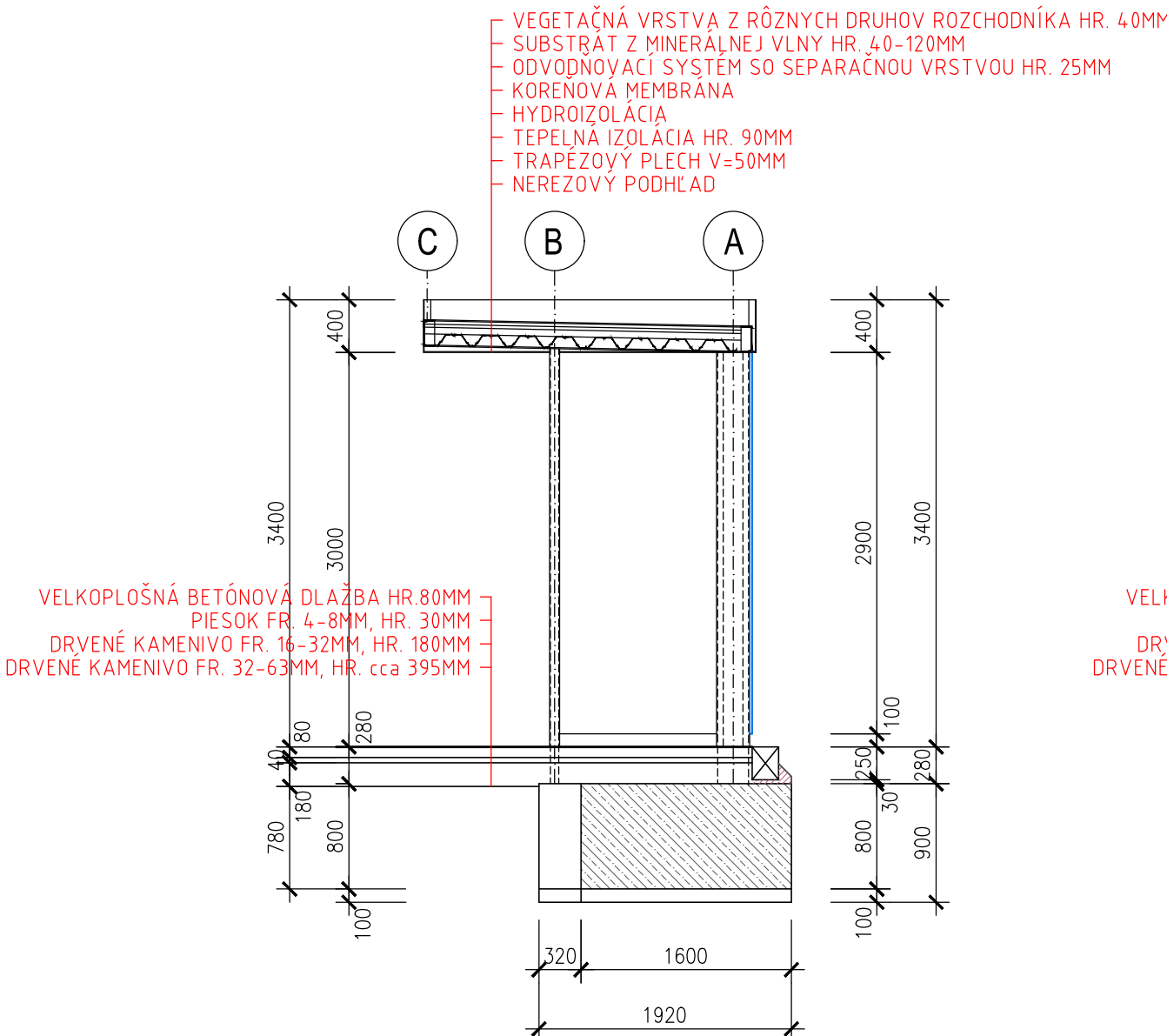
PÔDORYS ZÁKLADU PRÍSTREŠKU DL. 16,0M M=1:50



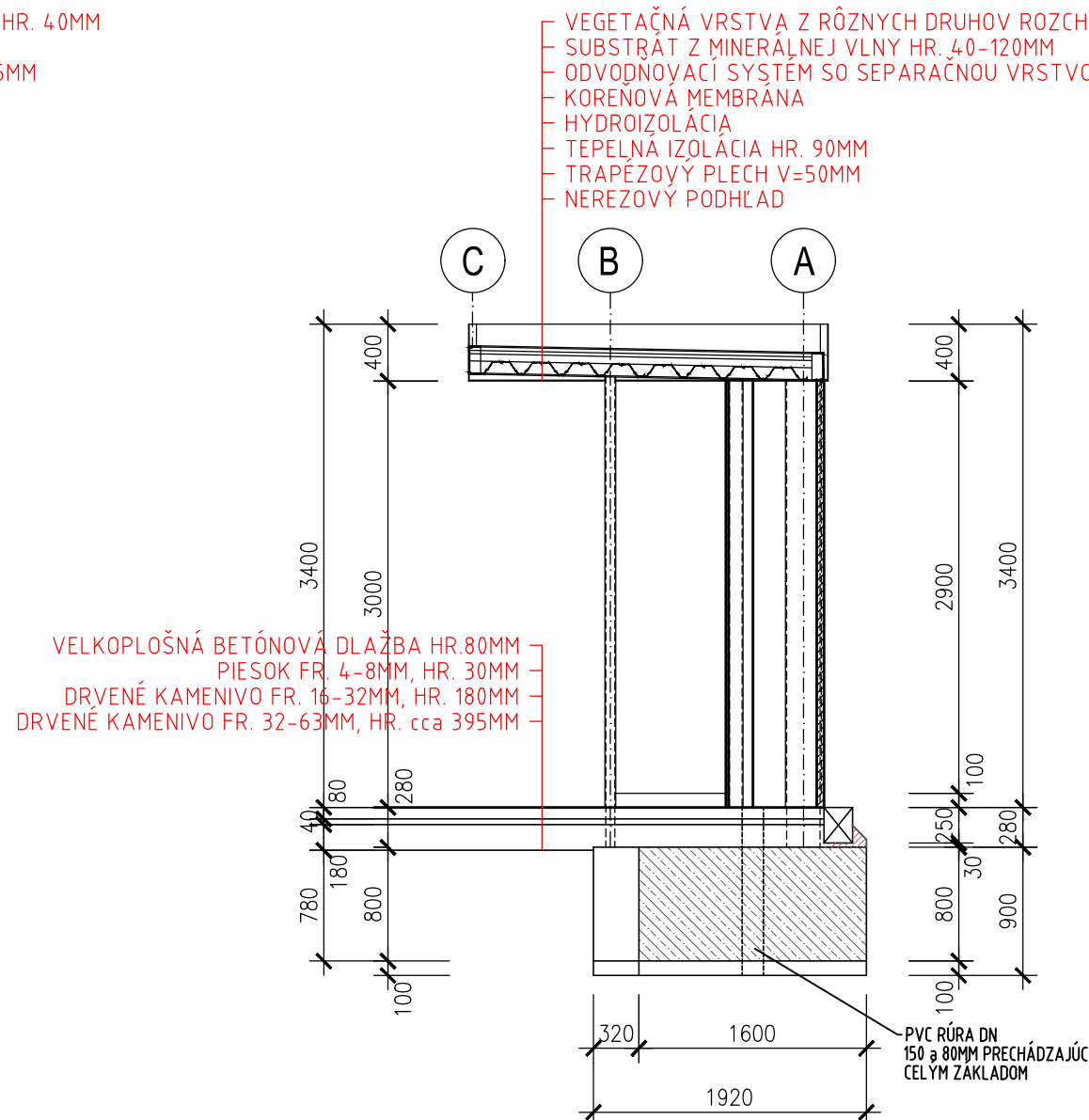
PÔDORYS PRÍSTREŠKU DL. 16,0M - SMER CENTRUM M=1:50



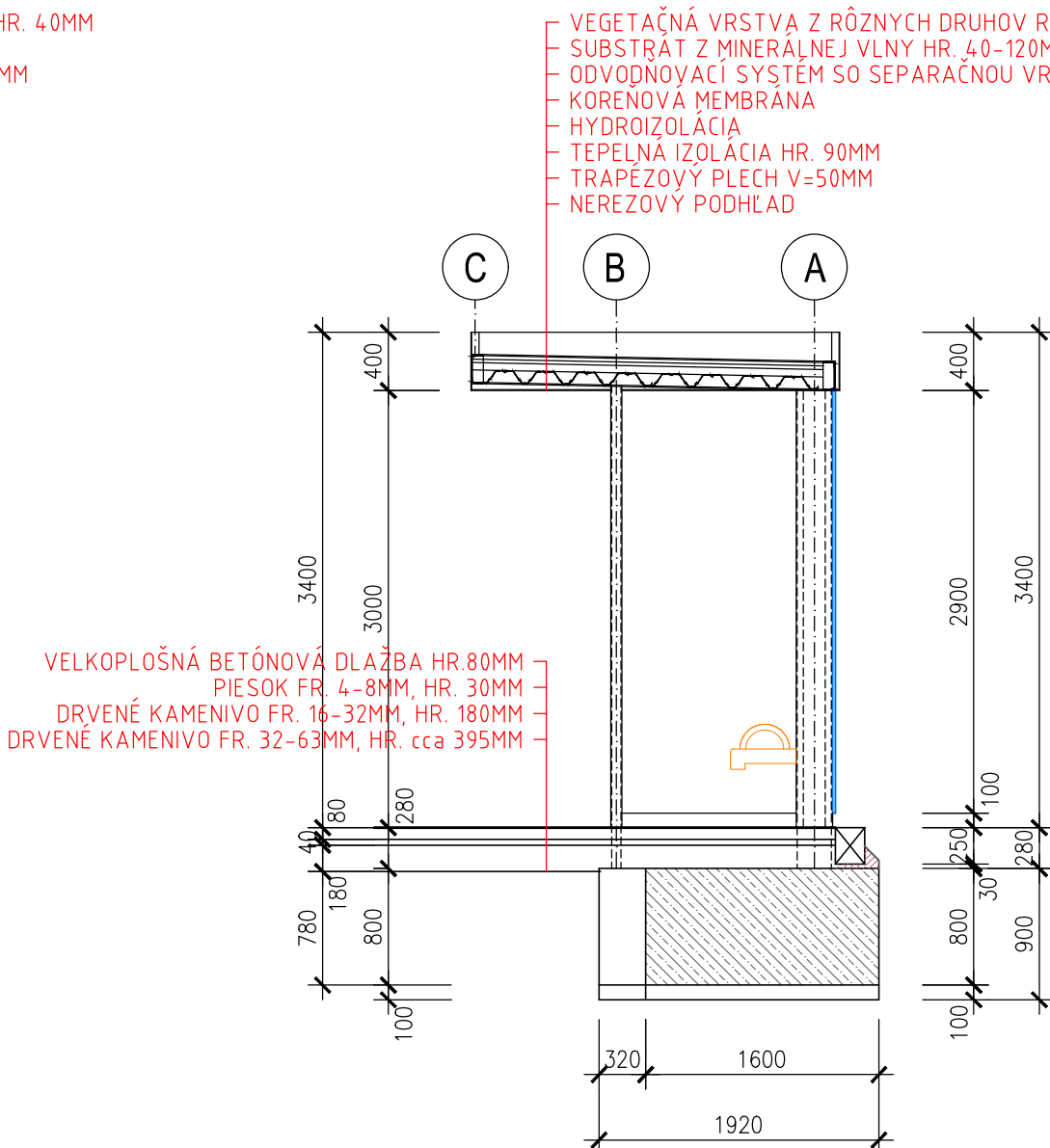
PÔDORYS PRÍSTREŠKU DL. 16,0M - SMER DEPO M=1:50



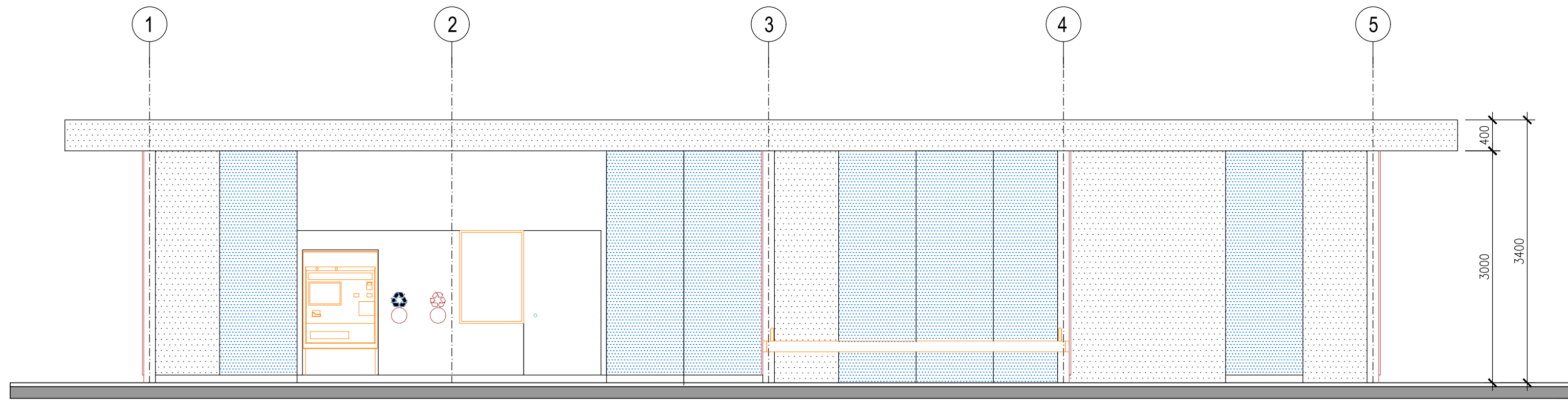
PRIEČNY REZ A-A M=1:50



PRIEČNY REZ B-B M=1:50



PRIEČNY REZ C-C M=1:50



POHLAD ČELNÝ NA PRÍSTREŠOK DL. 16,0M M=1:50

POZNÁMKA:

PRÍSTREŠOK PRE CESTUJÚCH ZÁKLADNÝCH PÔDORYSNÝCH ROZMEROV 16,0x2,5M SLUŽÍ AKO OCHRANA CESTUJÚCH PRED NEPRAZNÝMI POVEŤERNOSTAMI VPLÝVOM. ĎALŠÍ AKO MIEŠTO KUPI, CESTOVNÝCH LÍSTKOV, MIEŠTO INFORMACIÍ, JE TU UMIESŤNENÁ LAVICA NA SEDENIE ODPAKOVÉ KOŠE A PRIESTOR PRE ELEKTRICKÝ ROZVÁDČAČ. ZÁKLADNÁ NOSNÁ KONŠTRUKCIA JE TVORENÁ OCEĽOVÝMI STĽPAMI ROZMERU 250x150 RESP. 300x200MM. NOSNÉ STROPNÉ PROFILY SÚ HEB 200 A STUŽUJÚCA KONŠTRUKCIA PO CELOM OBVODE STREŠNEJ KONŠTRUKCIE JE Z VALCOVANÝCH PROFILOV U200. MODULOVÁ SKLADBA ZÁKLADNÝCH NOSNÝCH PROFILOV JE 4000MM A STRECHA PRECHIEVA OBA STÍTOVÉ HRANY O 1000MM. V RAMCI DANÉHO PRÍSTREŠKU JE RIŠENÝ MULTIFUNKČNÝ PANEL ROZMERU 4000x700MM, V KTOROM JE UMIESŤNENÝ AUTOMAT NA CESTOVNÉ LÍSTKY ĎALŠÍ ODPAKOVÉ KOŠE, PRIESTOR PRE ROZVÁDŽAČ ELEKTROU A PRIESTOR PRE INFORMACIÚ TABULU. ZADNÁ STĚNA PRÍSTREŠKU JE BIEŠENÁ, ZAKLENÍM V KOMBINACII S PERFOROVANÝM PANELOM HR. 50MM, ZA KTORÝMI BUDÚ UMIESŤNENÉ ODPADY DAŽDOVEJ VODY. NOSNÉ PROFILY POMOCNÝCH KONŠTRUKCIÍ SÚ PROFILU 100x50MM. OBVODOVÉ STĚNY MULTIFUNKČNEHO PANELU SÚ NAVRHNUTÉ Z DOSIEK CETRIS, KTORÉ BUDÚ OPLAŠTENÉ HLINIKOVÝMI PLECHMI. STRECHA JE RIŠENÁ AKO EKŠTENZÍVNA ZELEŇA STRECHA S FINÁLNOU ÚPRAVOU RÔZNYCH DRUHOV ROZCHODNÍKA. CELÁ KONŠTRUKCIA PRÍSTREŠKU BUDĖ ZÁLOŽENÁ NA ZÁKLADOVÉJ PATKE ROZM. 16,45x1,92M, HLBKÝ 800MM. HORNÁ HRANA ZÁKLADU JE NA ÚROVNI 280MM POD ÚROVŇOU PODLAHY NASTUPIŠKA. ZÁKLADY SÚ RIŠENÉ V RAMCI SO 40-34-01. MATERIÁL NOSNEJ KONŠTRUKCIE PRÍSTREŠKU OCEĽOVÉ PROFILY ÚPRAVENE ŽIAROVÝM POZINKOVANÍM A NÁTEROVÝM SYSTÉMOM. PODHLAD PRÍSTREŠKU HLADKÝ Z HLINIKOVÉHO PLECHU. V PODHLADE BUDÚ UMIESŤNENÉ LINEARNE POZDĽŽNÉ PASY LED SVIETIDIEL. ODSTRÁNENIE DAŽDOVEJ VODY ZO STRECHY PRÍSTREŠKU JE ÚVAŽOVANÉ 4ks ODPADNÉHO POTRUBIA PROFILU 80MM, KTORÉ BUDĖ ZAUŠTENÉ DO ZBERNÉHO KANALIZAČNÉHO SYSTÉMU PRECHODZAJÚCO POZDĽŽ CELÉHO NASTUPIŠKA A KTORÝ JE RIŠENÝ V RAMCI SO 40-32-01-3. ODPADNÉ POTRUBIE PRÍSTREŠKU JE ROZPOČÍTOVANÉ V RAMCI PRÍSTREŠKOV. PRÍSTREŠOK BUDĖ ZÁLOŽENÝ NA ZÁKLADOVOM BLOKU ROZMERU 16,650x16,00-19,20x800MM Z BETÓNU (20/25). PRÍSTREŠKY BUDÚ ÚPRAVENE DRAŽKAMI PRE UMIESŤNENIE ODPADNÉHO POTRUBIA. PRE PRÍVOD KÁBLOV ELEKTRO A SLABORUDY BUDÚ V ZÁKLADE OSAĐENÉ PVC RURY DN 150 a 80MM DĹŽKY 1200mm.

PO PRÍSTREŠOK RIŠEŠÍ NÁVRH NOSNÝCH A VÝPLŇOVÝCH KONŠTRUKCIÍ PRE POTREBY DRS. DODÁVATEĽ PRÍSTREŠKOV BUDĖ MUSIEŠ VYPRACOVAŠ PODROBNÚ DIELENŠÚ DOKUMENTÁCIU PRÍSTREŠKU.

Manažér projektu: Ing. Ondrej Podolec		Člen združenia: ALFA	
ZDRUŽENIE DODÁVATEĽOV		Jedlova 6, 811 03 Bratislava	
Vedúci člen združenia: REMING CONSULT A.S.		Člen združenia: REMING CONSULT A.S.	
Trnavská cesta 27, 831 04 Bratislava		Dobý Štánec 103/1, 911 01 Trenčín	
Zodpovedný projektant stavby: Ing. Ondrej Podolec		Riadiť: Ing. Slavomír Podmanický	
Zodpovedný projektant objektu: Ing. Eduard Procháč		Zákazkové číslo: 1515	
Navrhov. vypracoval: Ing. Eduard Procháč		Dátum: 01/2020	
Kontroloval: Ing. Peter Hvizdoš		Stupeň - účel: DRS	
Miesto stavby: Petržalka		Formát: 10x4	
Oblasť: Bratislava		Mierka: 1:50	
Investor - stavenie: Hlavné mesto SR Bratislava		Číslo PS, SO: E	
Prírodné námestie 1		40-34-04	
814 99 Bratislava		Číslo prílohy: 2	
Název: Nosný systém MHD		Prístrešok dĺžky 16,0 m	
prevádzkový úsek Janíkov dvor - Šafárikovo námestie v Bratislave,			
2. časť Bosákova ulica - Janíkov dvor			
Zastávka Chorvátske rameno, prístrešky na nástupiskách			
Název SO: Zastávka Chorvátske rameno, prístrešky na nástupiskách			
Název priority: Prístrešok dĺžky 16,0 m			